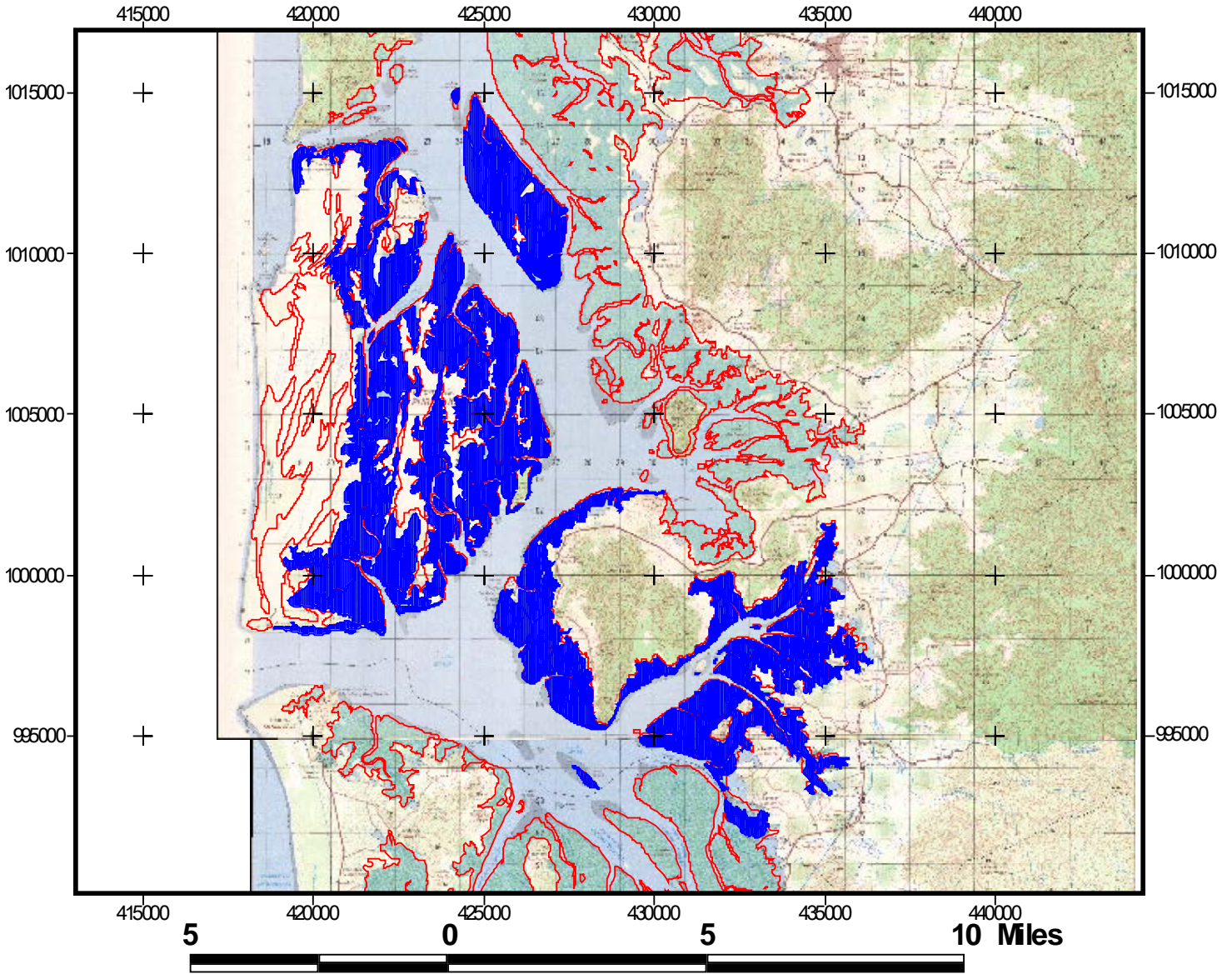


แผนที่แสดงพื้นที่ป่าชายเลนคงสภาพ ประจำปี พ.ศ.๒๕๖๒
สถานีพัฒนาทรัพยากรป่าชายเลนที่ ๑๘ (บางวัน พังงา)
จากการสำรวจมีเนื้อที่ ๔๗,๘๒๑ ไร่
ระวางแผนที่ ๔๖๒๖ I และ ๔๖๒๗ II มาตรฐาน ๑:๑๑๐,๐๐๐



เครื่องหมายแสดงพื้นที่

- เส้นมติกรม.๓๐-๔๓
- พื้นที่ป่าชายเลนคงสภาพประจำปี พ.ศ ๒๕๖๒ มีเนื้อที่ทั้งหมด ๔๗,๘๒๑ ไร่