



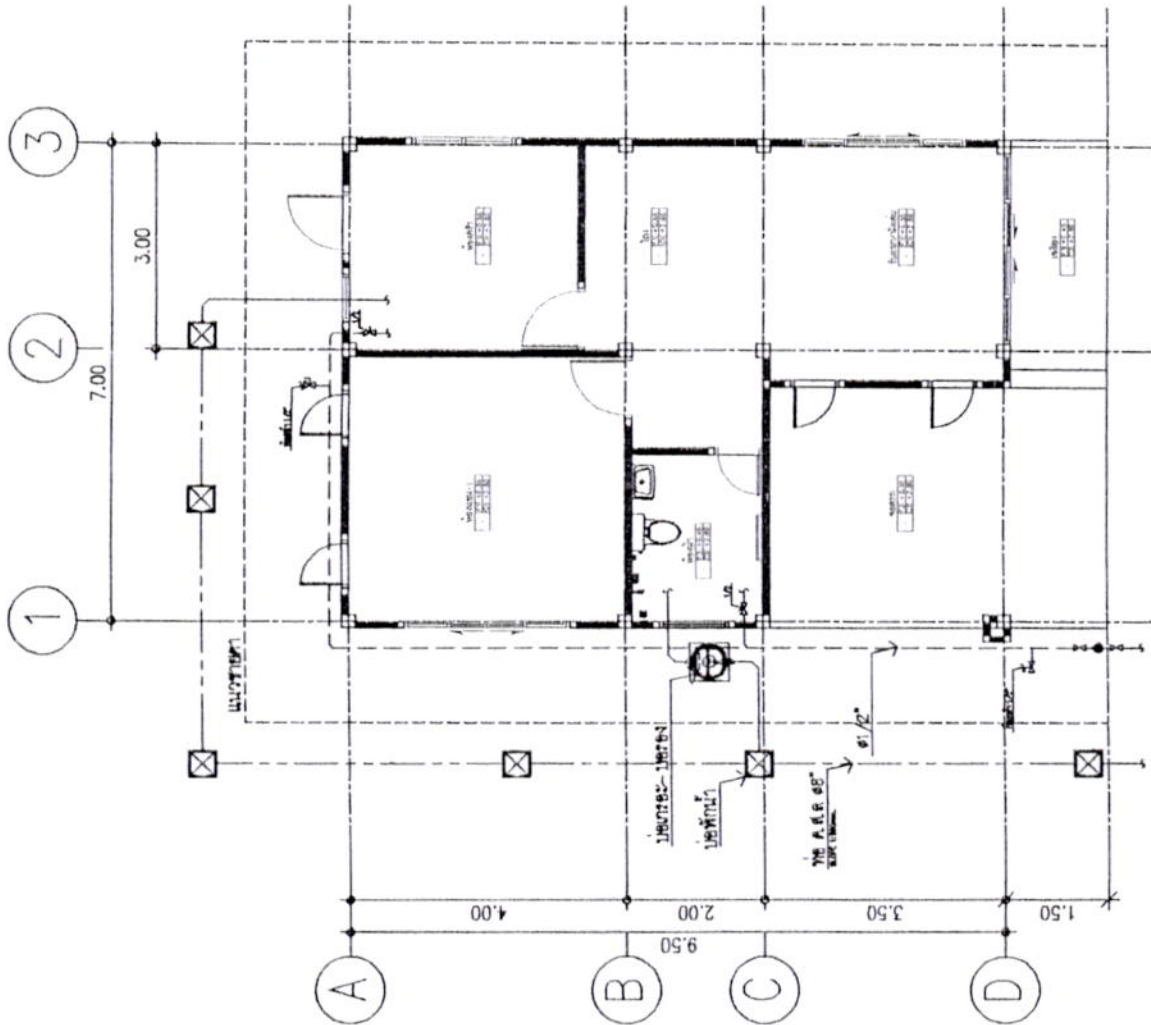
กรมทรัพยากรทางทะเลและชายฝั่ง

Department of Marine and Coastal Resources

สำนักงานบริหารจัดการทรัพยากรทางทะเลและชายฝั่งที่ 3

อาคารบ้านพักระดับ 3,4





รายการวัสดุ

รายการวัสดุตกแต่งผนัง

- F1 พื้นปูกระเบื้องแกรนิตโต้ ขนาด 0.60x0.60 ม.
- F2 พื้นปูกระเบื้องเซรามิค ขนาด 0.30x0.30 ม. ชนิดกึ่งมัน
- F3 พื้นคอนกรีตหยาบ

รายการวัสดุตกแต่งผนัง

- A1 ผนังห้องรวมขนาด หน้า 7 ซม. งานปูนฉาบ
- A2 ผนังห้องรวมขนาด หน้า 7 ซม. งานปูกระเบื้องเซรามิค

รายการวัสดุตกแต่งฝ้า

- G1 ฝ้าเพดานยิปซัมบอร์ด หน้า 6 มม. ชนิดธรรมดา โครงค้ำ C-LINE งานรอยต่อเรียบทาสีอะครีลิค
- G2 ฝ้าเพดานยิปซัมบอร์ด หน้า 8 มม. ชนิดกึ่งมัน โครงค้ำ C-LINE งานรอยต่อเรียบทาสีอะครีลิค

- F1
- F2
- F3
- A1
- A2
- G1
- G2

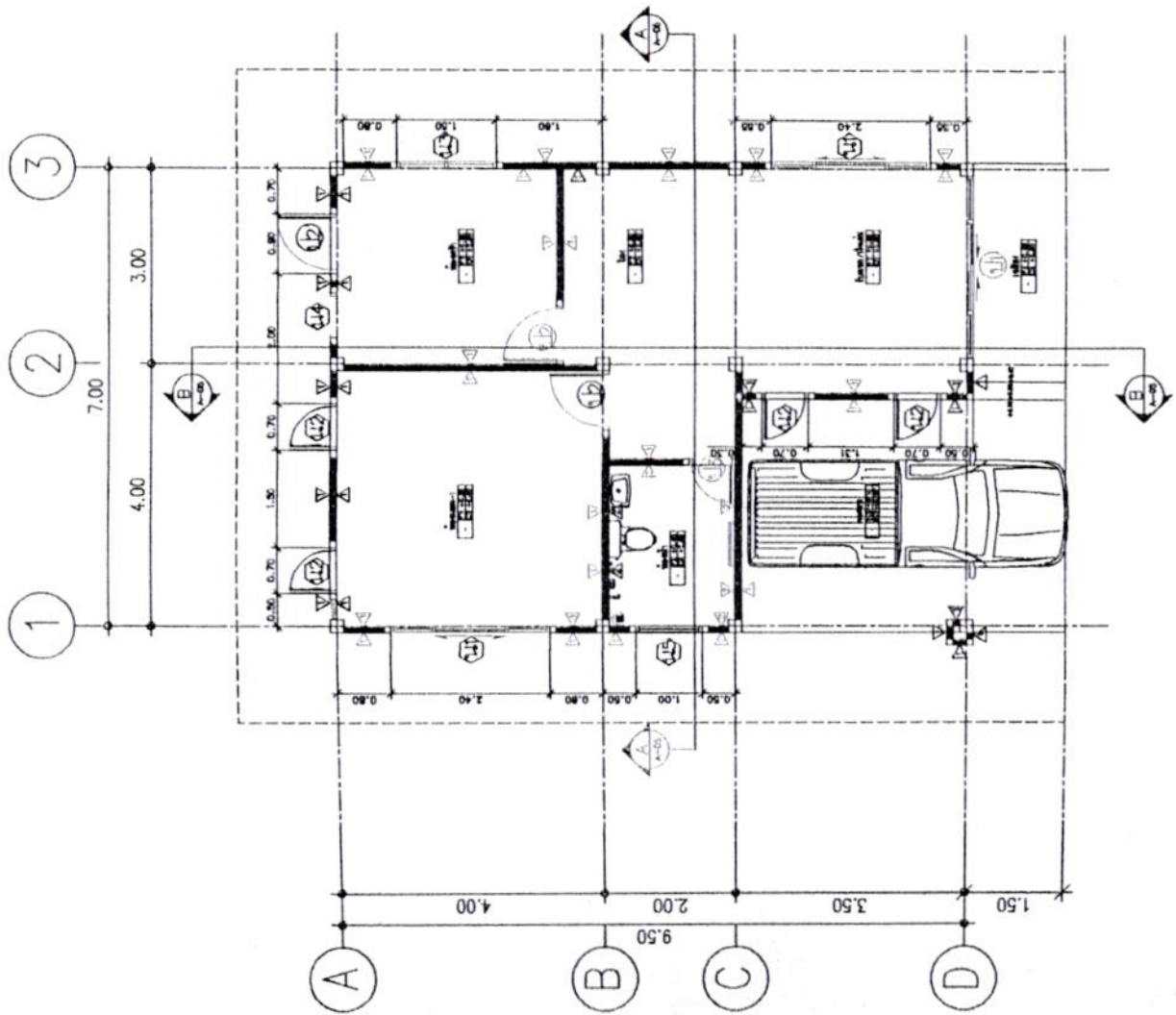
ผังบริเวณ  
SCALE 1:75

(นายฤทธิชัย บุญเต็ม)  
นายช่างโยธาชำนาญงาน  
(นายฤทธิชัย บุญเต็ม)  
นายช่างโยธาชำนาญงาน

NO. DRAWING	02
TOTAL DRAWING	14
DATE	
PROJECT	โครงการก่อสร้างอาคาร ที่ท่าอากาศยานเชียงใหม่
LOCATION	
OWNER	
ARCHITECT	
ENGINEER	
DATE	
DRAWING TITLE	ผังบริเวณ

15-5.0





SCALE 1:75  
 แปลงพื้น



*(Signature)*  
 (นายฤทธิชัย บุญเต็ม)  
 นายช่างโยธาชำนาญงาน

บริษัท  
 (นายฤทธิชัย บุญเต็ม)  
 นายช่างโยธาชำนาญงาน

ประเภท/ผลิตภัณฑ์	โครงการสร้างอาคาร พักอาศัยชั้นเดียว
ผู้เขียน/ผู้ออกแบบ	
ที่ปรึกษา/เจ้าของ	
สถาปนิก/สถาปนิก	
ช่างเทคนิค	
ช่างเขียน	
ชื่อโครงการ	แปลนพื้น
หมายเลข/รายการ	
หน้า/จำนวน	จำนวน/จำนวนทั้งหมด A - 03 14

