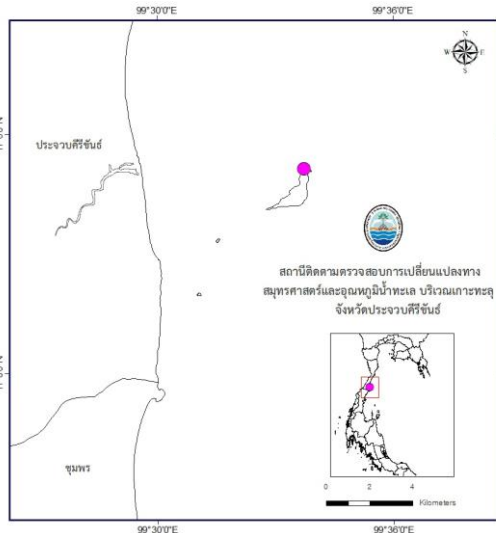
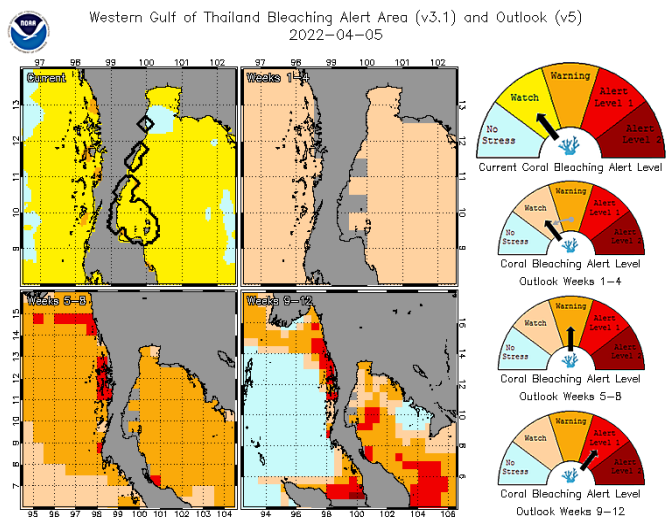


ติดตามการเปลี่ยนแปลงอุณหภูมิผิวน้ำทะเลบริเวณพื้นที่ชายฝั่งอ่าวไทยตอนบนฝั่งตะวันตก  
ศูนย์วิจัยทรัพยากรทางทะเลและชายฝั่งอ่าวไทยตอนบนฝั่งตะวันตก  
สถาบันวิจัยและพัฒนาทรัพยากรทางทะเลชายฝั่ง

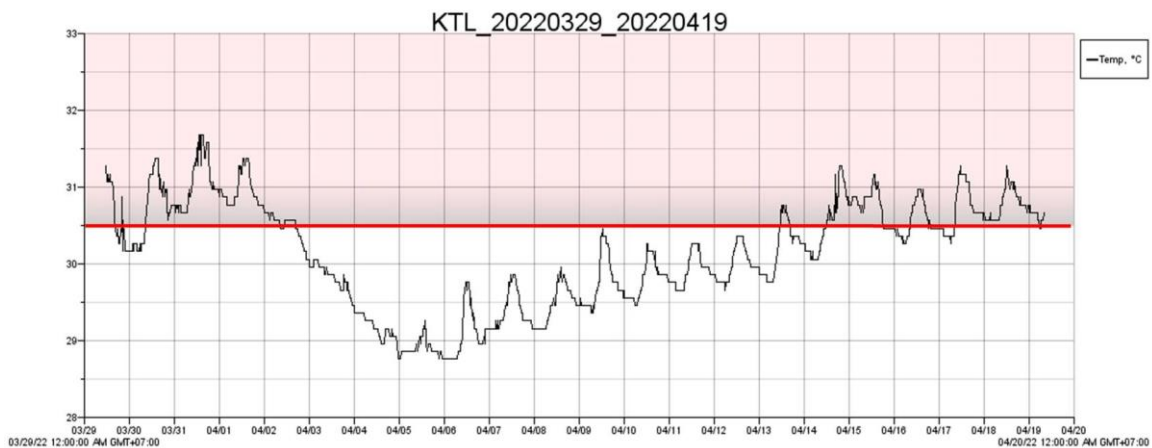
ดำเนินการติดตามเฝ้าระวังสถานการณ์การฟอกขาวของปะการังบริเวณแนวปะการังเกาะทะเลสุ จังหวัดประจวบคีรีขันธ์ (รูปที่ 1) โดยเก็บข้อมูลด้วยอุปกรณ์ตรวจวัดอุณหภูมิน้ำทะเลระยะยาว (Temperature data logger) ซึ่งข้อมูลค่าเฉลี่ยอุณหภูมิผิวน้ำทะเลในช่วงระหว่างเดือนมีนาคม-เมษายน 2565 มีรายละเอียด ดังนี้



รูปที่ 1 สถานีเฝ้าระวังการเกิดปะการังฟอกขาว (เกาะทะเลสุ จังหวัดประจวบคีรีขันธ์)



รูปที่ 2 การประเมินความเสี่ยงการเกิดปะการังฟอกขาว (NOAA Coral Reef Watch)



รูปที่ 3 อุณหภูมิผิวน้ำทะเลสถานีเกาะทะเลสุ จังหวัดประจวบคีรีขันธ์

โดยรวมช่วงระหว่างวันที่ 29 มีนาคม - 19 เมษายน 2565 พบว่า อุณหภูมิผิวน้ำทะเลแนวปะการังเกาะทะเลสุ จังหวัดประจวบคีรีขันธ์ มีค่าอยู่ระหว่าง 28.754-31.676 องศาเซลเซียส จากข้อมูลพบว่าอุณหภูมิผิวน้ำทะเลมีแนวโน้มเพิ่มขึ้นตั้งแต่ต้นเดือนมีนาคม แต่จากการสำรวจแนวปะการังเบื้องต้นยังไม่พบการฟอกขาว ซึ่งสอดคล้องกับ National Oceanic and Atmospheric Administration (NOAA) Coral Reef Watch ที่ได้คาดการณ์ว่าในเดือนมีนาคม-เมษายนปะการังไม่ได้รับผลกระทบจากอุณหภูมิผิวน้ำทะเล อย่างไรก็ตาม NOAA ได้คาดการณ์ว่าอาจเกิดปะการังฟอกขาวบริเวณชายฝั่งทะเลอ่าวไทยในเดือนพฤษภาคมนี้ ซึ่งทาง ศวต. จะดำเนินการติดตามเฝ้าระวังอย่างใกล้ชิด