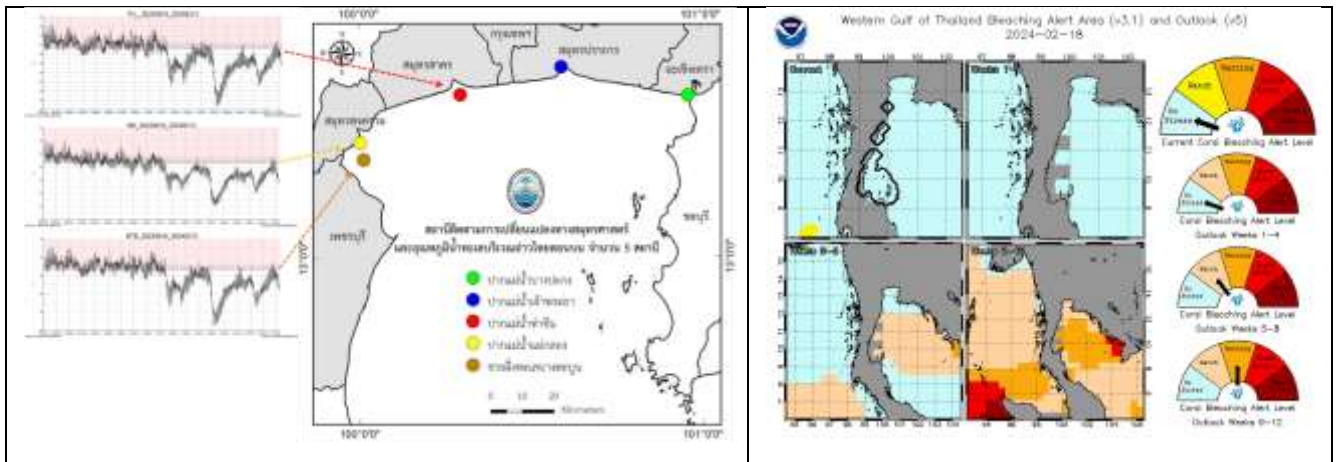


**ติดตามการเปลี่ยนแปลงอุณหภูมิผิวน้ำทะเลบริเวณพื้นที่ชายฝั่งอ่าวไทยตอนบน**  
**ศูนย์วิจัยทรัพยากรทางทะเลและชายฝั่งอ่าวไทยตอนบน (ศวทบ.)**  
**สถาบันวิจัยและพัฒนาทรัพยากรทางทะเลชายฝั่ง**

ศึกษาการเปลี่ยนแปลงอุณหภูมิผิวน้ำทะเลอันเนื่องมาจากการเปลี่ยนแปลงสภาพภูมิอากาศ บริเวณพื้นที่อ่าวไทยตอนบน โดยติดตั้งอุปกรณ์ตรวจวัดอุณหภูมิในน้ำทะเลระยะยาว (Temperature data logger) ที่ทุ่นนำร่องบริเวณชายฝั่งจังหวัดฉะเชิงเทรา สมุทรปราการ สมุทรสาคร สมุทรสงคราม และเพชรบุรี จำนวน 5 สถานี ที่ระดับความลึก 1 เมตรจากผิวน้ำทะเล



**รูปที่ 1** สถานีตรวจวัดอุณหภูมิในน้ำทะเลระยะยาว (Temperature data logger) รวมจำนวน 5 สถานี

**รูปที่ 2** การประเมินความเสี่ยงการเกิดปะการังฟอกขาว (NOAA Coral Reef Watch)

เดือน/ปี	สถานี/จังหวัด	อุณหภูมิผิวน้ำทะเล
สิงหาคม 2566-กุมภาพันธ์ 2567	สถานีท่าจีน จังหวัดสมุทรสาคร	ค่าอยู่ระหว่าง 24.255 - 33.326 °C
	สถานีแม่กลอง จังหวัดสมุทรสงคราม	ค่าอยู่ระหว่าง 23.966 - 34.058 °C
	สถานีบางตะบูน จังหวัดเพชรบุรี	ค่าอยู่ระหว่าง 24.351 - 33.222 °C
สถานีบางปะกง จังหวัดฉะเชิงเทรา และสถานีเจ้าพระยา จังหวัดสมุทรปราการ	อยู่ระหว่างการรวบรวมข้อมูล	

- ค่าเฉลี่ยอุณหภูมิผิวน้ำทะเลบริเวณอ่าวไทยตอนบน จังหวัดสมุทรสาคร สมุทรสงคราม และเพชรบุรี ช่วงระหว่างเดือนสิงหาคม 2566-กุมภาพันธ์ 2567 พบว่าอุณหภูมิผิวน้ำทะเลที่ระดับความลึก 1 เมตรจากผิวน้ำทะเลมีค่าระหว่าง 24.191-33.353 องศาเซลเซียส และค่าเฉลี่ย±ค่าเบี่ยงเบนมาตรฐาน มีค่าเฉลี่ยเท่ากับ 29.880±1.6 องศาเซลเซียส จากข้อมูลพบว่าอุณหภูมิผิวน้ำทะเลมีแนวโน้มสูงขึ้นในช่วงเดือนกุมภาพันธ์ 2567 และจากการสำรวจเบื้องต้นยังไม่พบผลกระทบต่อทรัพยากรทางทะเลและชายฝั่ง ซึ่งสอดคล้องกับ National Oceanic and Atmospheric Administration (NOAA) Coral Reef Watch ที่ได้คาดการณ์ว่าไม่แสดงแนวโน้มผลกระทบจากอุณหภูมิผิวน้ำทะเลที่อาจมีต่อการเกิดปะการังฟอกขาวในเกณฑ์เฝ้าระวังในพื้นที่อ่าวไทย ทั้งนี้ ศวทบ. จะดำเนินการติดตามเฝ้าระวังการเปลี่ยนแปลงอุณหภูมิผิวน้ำทะเลที่จะมีผลกระทบต่อทรัพยากรทางทะเลและชายฝั่งอย่างใกล้ชิดต่อไป