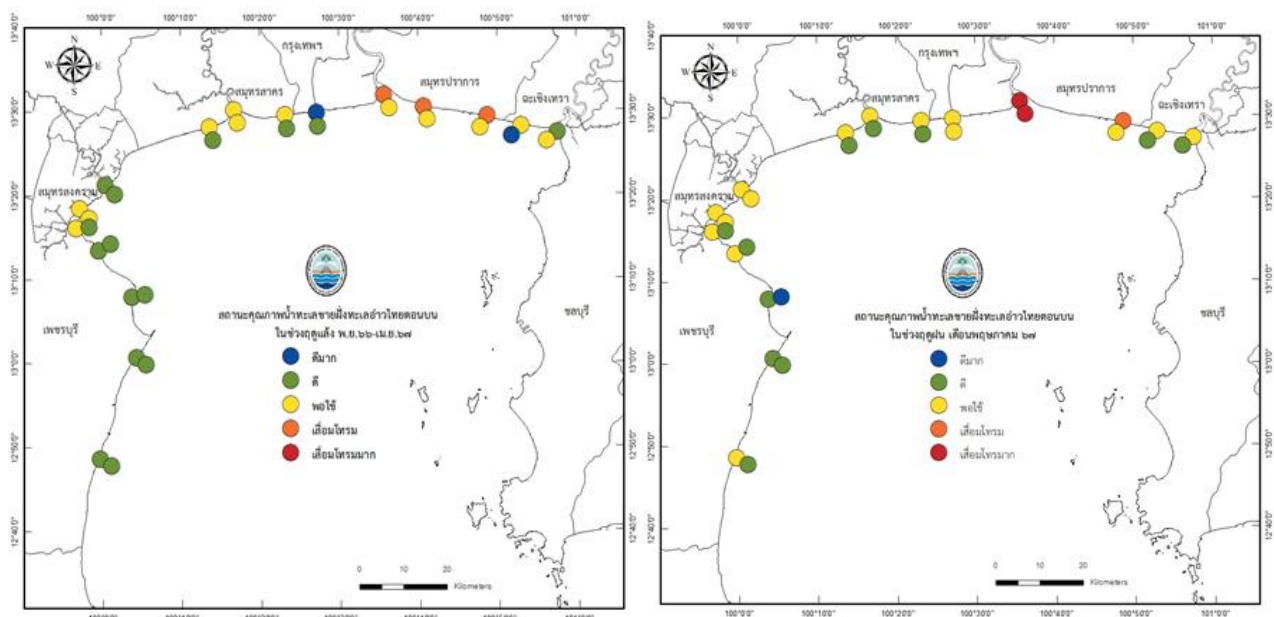


สถานการณ์คุณภาพน้ำทะเลอ่าวไทยตอนบนฝั่งตะวันตก ปีงบประมาณ 2567

ช่วงระหว่างเดือนพฤศจิกายน 2566 – พฤษภาคม 2567

ศูนย์วิจัยทรัพยากรทางทะเลและชายฝั่งอ่าวไทยตอนบน
สถาบันวิจัยและพัฒนาทรัพยากรทางทะเลและชายฝั่ง

ศูนย์วิจัยทรัพยากรทางทะเลและชายฝั่งอ่าวไทยตอนบน ดำเนินการติดตามตรวจสอบคุณภาพน้ำทะเลอ่าวไทยตอนบน ครอบคลุมชายฝั่งทะเลจังหวัดฉะเชิงเทรา ถึง จังหวัดเพชรบุรี จำนวนทั้งสิ้น 32 สถานี ปีละ 2 ครั้ง (ฤดูแล้งและฤดูฝน) ประกอบด้วย 12 บัจจัย ได้แก่ อุณหภูมิ น้ำ ความเค็ม ความเป็นกรด-ด่าง ความโปร่งแสง ตะกอนแขวนลอยในน้ำ ออกซิเจนละลายน้ำ ปริมาณสารอาหาร (ไนโตรเจน-ไนโตรเจน ไนเตรท-ไนโตรเจน แอมโมเนีย-ไนโตรเจน และฟอสเฟต-ฟอสฟอรัส) รวมทั้งคลอโรฟิลล์ เอ และแบคทีเรียโคลิฟอร์มทั้งหมดในน้ำ



ผลการติดตามตรวจสอบฯ ประจำปี 2567 ในฤดูแล้ง เดือนพฤศจิกายน 2566 – เมษายน 2567 (ภาพถ่าย) พบว่า สถานะคุณภาพน้ำทะเลชายฝั่งอ่าวไทยตอนบน โดยรวมสถานะคุณภาพน้ำทะเลชายฝั่งอยู่ในสถานะดี รองลงมาเป็นสถานะพอใช้ โดยพื้นที่ที่ควรมีการติดตามเฝ้าระวังเนื่องจากพบค่าเฉลี่ยสถานะเสื่อมโทรม คือสถานีตำรุ สถานีคลองด่าน และสถานีปากแม่น้ำเจ้าพระยา จังหวัดสมุทรปราการ มาจากปัจจัยออกซิเจนละลายน้ำที่ลดลง การปนเปื้อนของแบคทีเรียโคลิฟอร์มทั้งหมดในน้ำ และปริมาณสารอาหาร (ไนเตรท ฟอสเฟต) ส่วนในฤดูฝน เดือนพฤษภาคม 2567 (ภาพถ่าย) พบว่า สถานะคุณภาพน้ำทะเลพื้นที่อ่าวไทยตอนบน โดยรวมสถานะคุณภาพน้ำทะเลชายฝั่งอยู่ในสถานะพอใช้ รองลงมาเป็นสถานะดี โดยพื้นที่ที่ควรมีการติดตามเฝ้าระวังเนื่องจากพบค่าเฉลี่ยสถานะเสื่อมโทรมมาก คือสถานีปากแม่น้ำเจ้าพระยา จังหวัดสมุทรปราการ มาจากการปนเปื้อนของแบคทีเรียโคลิฟอร์มทั้งหมดในน้ำ และปริมาณสารอาหาร (ไนเตรท ไนเตรท แอมโมเนีย) อยู่ระหว่างการวิเคราะห์สถานีตำรุ จังหวัดสมุทรปราการ