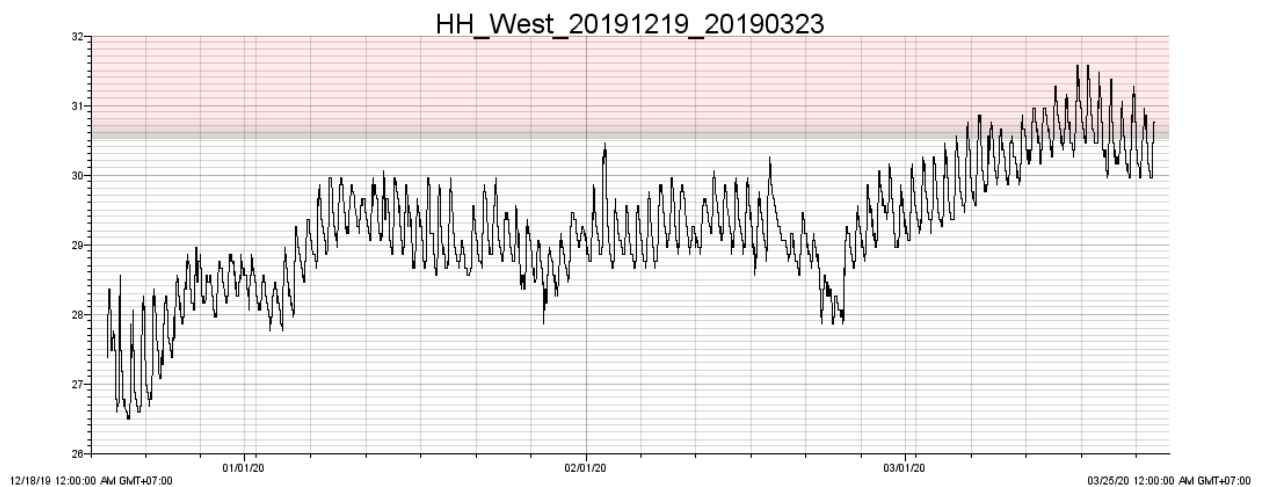


ติดตามการเปลี่ยนแปลงอุณหภูมิผิวน้ำทะเลบริเวณพื้นที่ชายฝั่งอ่าวไทยตอนบนฝั่งตะวันตก
ศูนย์วิจัยทรัพยากรทางทะเลและชายฝั่งอ่าวไทยตอนบนฝั่งตะวันตก
สถาบันวิจัยและพัฒนาทรัพยากรทางทะเลชายฝั่ง

ศึกษาการเปลี่ยนแปลงอุณหภูมิผิวน้ำทะเลอันเนื่องมาจากการเปลี่ยนแปลงสภาพภูมิอากาศ เพื่อเฝ้าระวังผลกระทบต่อทรัพยากรปะการัง บริเวณท่าเทียบเรือประมง สะพานปลาหัวหิน จังหวัดประจวบคีรีขันธ์ ที่ระดับความลึก ๑ เมตรจากพื้นทะเล โดยติดตั้งอุปกรณ์ตรวจวัดอุณหภูมิในน้ำทะเลระยะยาว (Temperature data logger) โดยมีค่าเฉลี่ยอุณหภูมิผิวน้ำทะเล ช่วงระหว่างเดือนธันวาคม ๒๕๖๒ - มีนาคม ๒๕๖๓ แสดงดังกราฟ



อุณหภูมิผิวน้ำทะเลบริเวณท่าเทียบเรือประมง สะพานปลาหัวหิน จังหวัดประจวบคีรีขันธ์

โดยรวมช่วงระหว่างวันที่ ๑๙ ธันวาคม ๒๕๖๒ - วันที่ ๒๓ มีนาคม ๒๕๖๓ พบว่า อุณหภูมิผิวน้ำทะเลบริเวณพื้นที่อ่าวไทยตอนบน มีค่าอยู่ระหว่าง ๒๖.๔๙-๓๑.๕๗ °C และค่าเฉลี่ยเท่ากับ ๒๙.๒๑±๐.๘ °C โดยอุณหภูมิผิวน้ำทะเลมีแนวโน้มค่อยๆสูงขึ้น ตั้งแต่เดือนมีนาคม ๒๕๖๓ จึงควรติดตามเฝ้าระวังผลกระทบที่อาจเกิดต่อทรัพยากรปะการัง